

2023-04-10

## Samråd enligt miljöbalken inför vindkraftsetablering Vindpark Nävlinge i Hässleholms kommun

EnBW Sverige planerar att söka tillstånd enligt miljöbalken för att bygga en vindkraftpark. Det aktuella området ligger ca 6 km söder om Hässleholm. Vi kallar projektet *Vindpark Nävlinge*.

Vi har tidigare genomfört samråd bland annat med allmänheten gällande denna vindkraftpark inom ett avgränsat samrådsområde (daterat 2022-04-14). Arbetet har sedan dess fortgått och ett slutligt projektområde håller på att utformas. Projektområdet har utökats med en alternativ infartsväg, som ligger utanför det område som ingick i tidigare samråd. Samrådet kompletteras därför med denna infartsväg.

Det finns idag en befintlig väg där infartsvägen planeras. För att fungera som tillfartsväg så behöver denna befintliga väg förstärkas, breddas och eventuellt justeras/rätas. Allt arbete med vägen kommer att vara inom det område som presenteras på kartan. Vägen kommer att bli ca 5,5 meter bred i raka partier. Något bredare väntas vägen bli i kurvor och på platser där det kan bli behov av svängradie vid transporter. Det kan bli aktuellt att avverka skog för breddning av väg samt för att komma fram med transporter vid en kommande byggnation av vindkraftverken. Allt markarbete med den kompletterande infartsvägen kommer dock att ske inom det område som presenteras på kartan, Figur 1.

Under byggnation- och avvecklingstiden kommer vägen att belastas med tunga transporter. Under driftstiden kommer vägen att fungera som tillfartsväg för service och tillsyn med lättare fordon.

Detta brev skickas till de fastighetsägare som har en eller flera fastigheter inom ett avstånd på cirka 550 meter kring den föreslagna infartsvägen. Samrådskretsen är avgränsad utifrån bedömningen att påverkan av denna ändring berör fastighetsägare inom denna krets.

Se karta, Figur 1. Kartan visar tidigare samrådsområde, kompletterande samrådsområde med plats för infartsväg samt fastighetsgräns för fastigheten Sandåkra 12:1 >1, inom vilken den tänkta infartsvägen är belägen.

Samråd är en del i bestämmelserna enligt 6 kap miljöbalken och syftar bland annat till att samla information om vad miljökonsekvensbeskrivningen bör innehålla. Diarienummer hos Länsstyrelsen i Skåne län är 551-5598-2022.

Ett samrådsunderlag med mer information om vindkraftprojekt Nävlinge ligger på EnBW:s hemsida: [www.enbw.se/vara-projekt/vindkraftspark-naevlinge.html](http://www.enbw.se/vara-projekt/vindkraftspark-naevlinge.html)

Vi behöver era synpunkter för det kompletterande samrådsområdet som avser infartsvägen **senast den 12 maj 2023**. De har stor betydelse för samrådet och kommande tillståndsansökan. Samtliga synpunkter som inkommer skriftligen kommer att bifogas ansökan<sup>1</sup>. Synpunkter e-postar du i första hand till [synpunkter@enbw.com](mailto:synpunkter@enbw.com). Du kan även lämna dem via telefon eller brev.

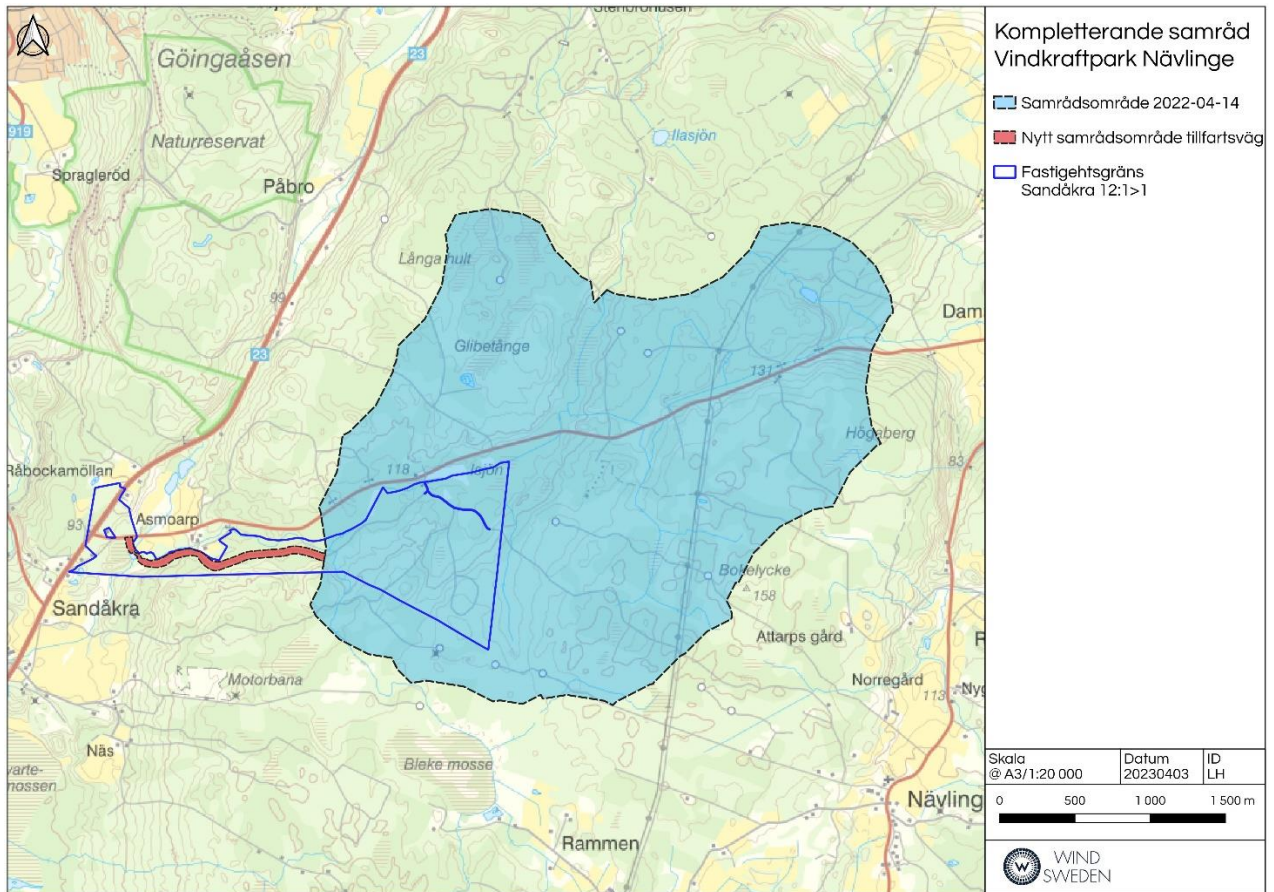
EnBW planerar att lämna in ansökan under 2023 tillsammans med en miljökonsekvensbeskrivning. Prövningsmyndigheten kommer sedan, via kungörelseannonser i tidningen, ge alla möjlighet att inkomma med synpunkter på ansökan. Då har du alltså återigen möjlighet att lämna synpunkter på hela projektet samlat.

Wind Sweden AB är ett konsultföretag som hjälper oss med samrådsprocessen och ni är välkomna att höra av er till EnBW Sverige eller Wind Sweden med frågor eller för att erhålla samrådsunderlaget i pappersformat.

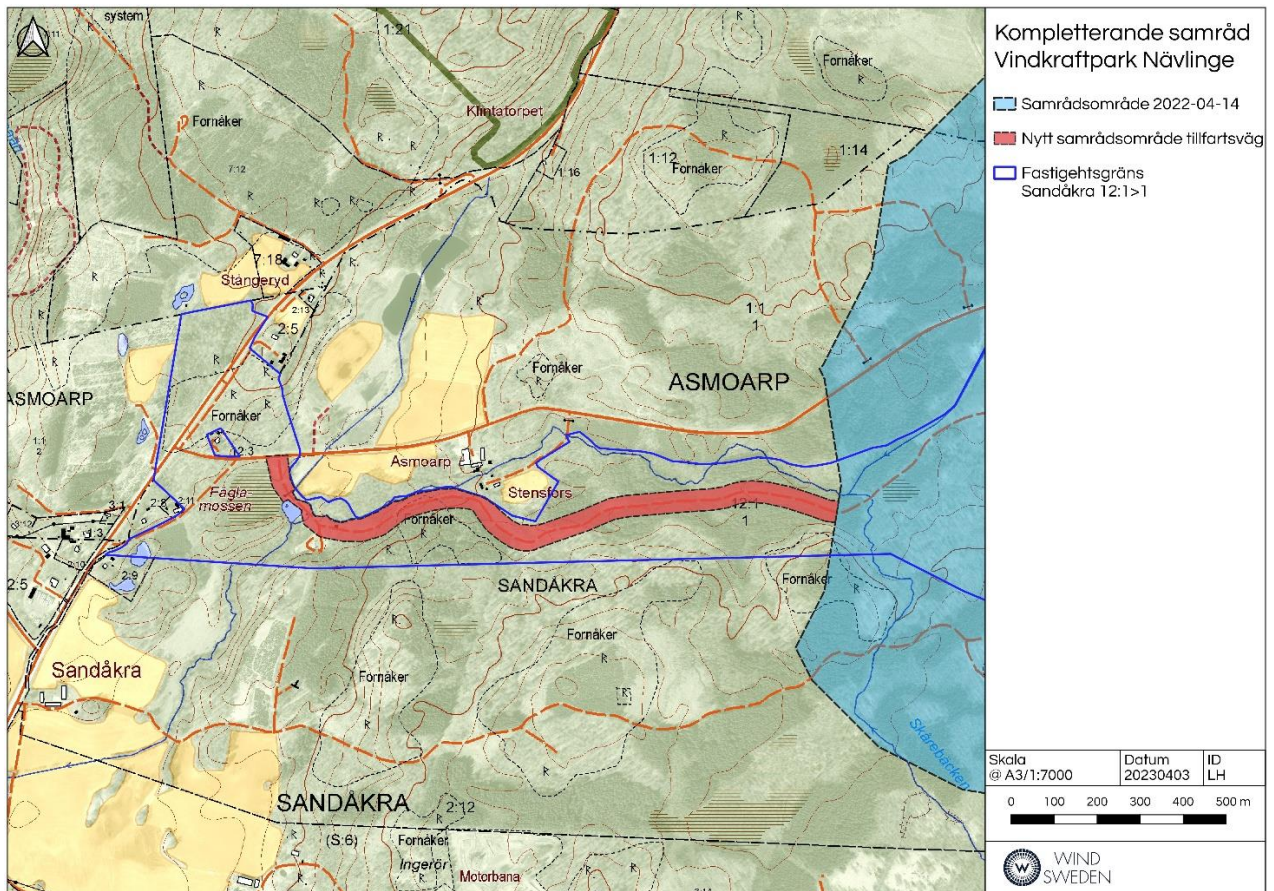
Med vänliga hälsningar

 EnBW Sverige ABUlla Linder, EnBW Sverige AB  
u.linder@enbw.com  
Telefon 010-454 08 98  
[www.enbw.se](http://www.enbw.se)Annie Larsson, Wind Sweden AB  
annie@wind-sweden.com  
Telefon 076-10 62 085  
[www.wind-sweden.com](http://www.wind-sweden.com)

<sup>1</sup>Alla handlingar som inkommer till en myndighet blir offentliga om de inte skyddas av sekretess enligt offentlighets- och sekretesslagen (OSL, 2009:400). Personuppgifter kommer att hanteras i enlighet med dataskyddsförordningen (GDPR).



Figur 1. Karta skala 1:20 000



Figur 2. Karta skala 1:7000